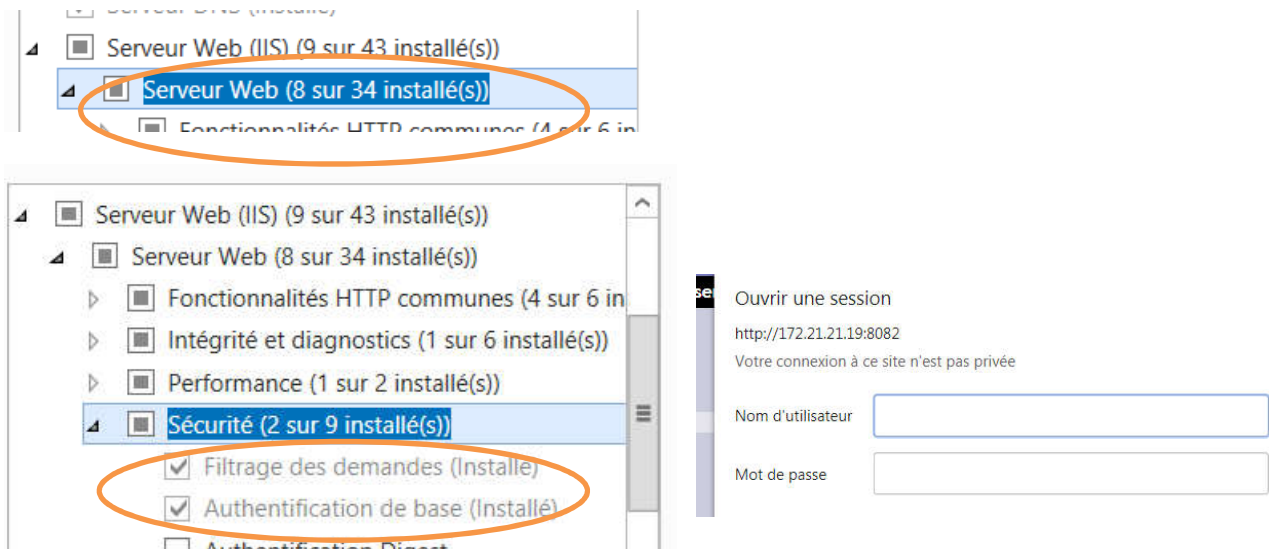


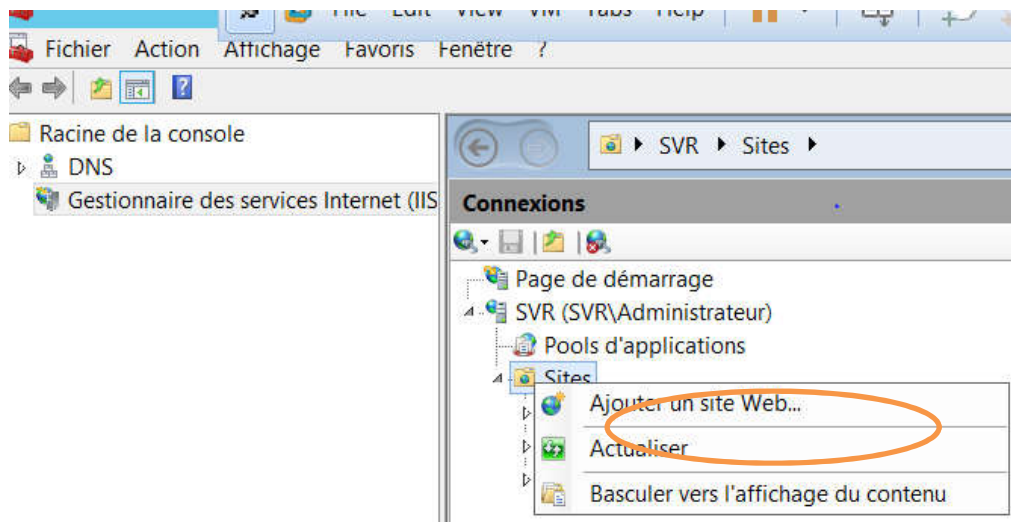
Serveur IIS

Assistant ajout rôle et fonctionnalités

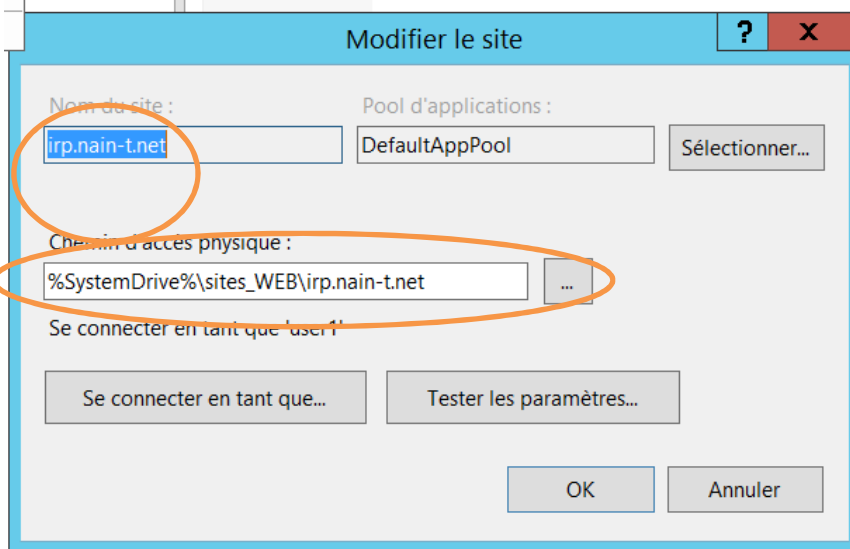
Serveur WEB IIS et Authentification de bas (pour fenêtre Popop)



Ajouter des sites Web différenciés avec ports 80,8081 et 8082



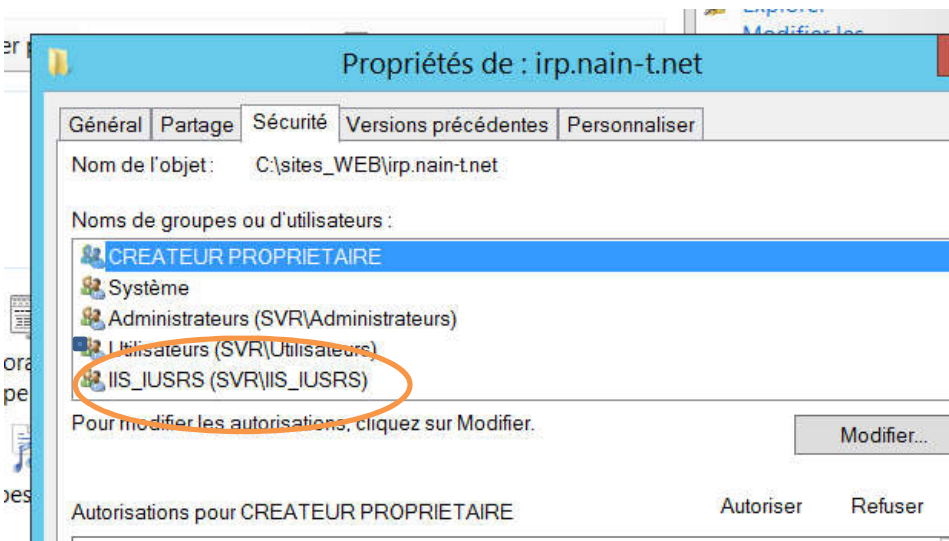
Paramètre de base : nom et choisir le chemin



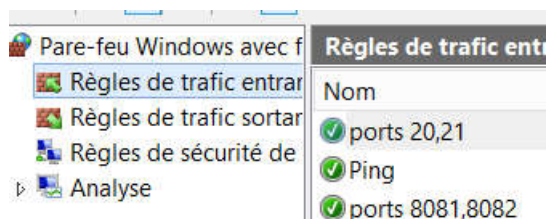
Filtrer : ▼ Atteindre ▼ Afficher tout | Regrouper par : Aucun regroupement ▼

Nom	ID	État	Liaison	Chemin d'accès
Default Web...	1	Démarré...	*:80 (http)	%SystemDrive%\sites_WEB\no...
irp.nain-t.net	3	Démarré...	*:8082 (http)	%SystemDrive%\sites_WEB\irp...
lehtml	2	Démarré...	*:8081 (http)	%SystemDrive%\sites_WEB\LE...

Les propriétés de irp.nain-t.net ajouter IIS_IUSRS



Au niveau du pare-feu autoriser ports 8081,8082



Document par défaut / ensemble des fichier.html etc hérité

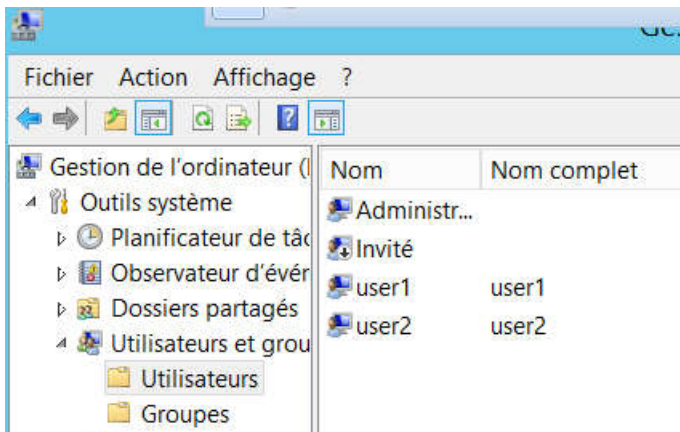


Document par défaut

Utilisez cette fonction pour indiquer les noms de fichier
Définissez les documents par défaut par ordre de prio

Nom	Type d'e...
Default.htm	Héritée
Default.asp	Héritée
index.htm	Héritée
index.html	Héritée
iisstart.htm	Héritée

Authentification pour 2 Users



Activer → Authentification → 2 clics



Authentification

Regrouper par : Aucun regroupement ▾		
Nom	État	Type de réponse
Authentification anonyme	Désactivé	
Authentification de base	Activé	Stimulation HTTP 4...

Puis pour activer fenêtre popop, désactiver Authentification anonyme et activer Authentification de base.

RMQ : A la connexion, par défaut user1 et 2 peuvent se connecter

Pour n'autoriser que l'utilisateur : user1

Nom	ID	État	Liaison	Chemin d'accès
Default Web...	1	Démarré...	*:80 (http)	%SystemDrive%\sites_WEB\no...
irp.nain-t.net	3	Démarré...	*:8080 (http)	%CustomDrive%\sites_WEB\irp...
lehtml	2			Drive%\sites_WEB\LE...

Valeurs par défaut de sites Web

(Général)

Informations d'identification

Informations d'identification

Se connecter

Informations d'identification du

Utilisateur spécifique :

Utilisateur de l'application (a

Définir les informations d'identi...

Nom d'utilisateur :

Mot de passe :

Confirmer le mot de passe :

Renseigner le nom et le mot de passe

Valeurs par défaut de sites Web

(Général)

Informations d'identification **user1**

Informations d'identification ClearText

Pool d'applications **DefaultAppPool**

Comportement

Limites

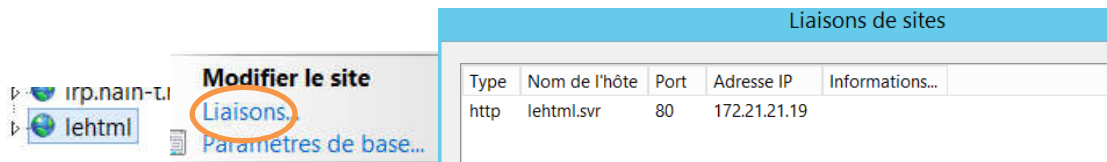
Protocoles activés http

Informations d'identification du chemin physique

[username, password] Informations d'identification pour l'...

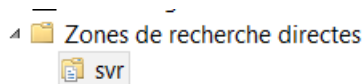
TOUS sur le port 80

Sur site lehtml-→Liaison /renseigner « nom de l'hote.nom du serveur » ;
@ip ;port.

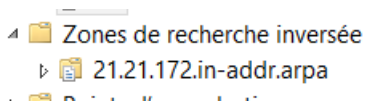


Dans DNS

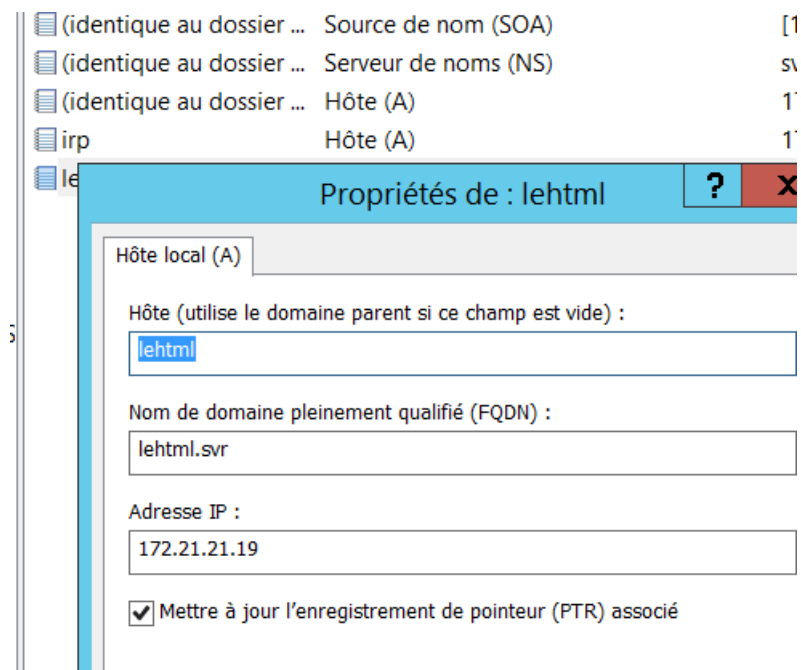
Faire une zone directe au nom du serveur



Faire une zone inversée



Puis faire Nouvel hôte (A ou AAAA) vérifié qu'il pointe vers une zone inverse



Dans Windows 7

Ajouter DNS

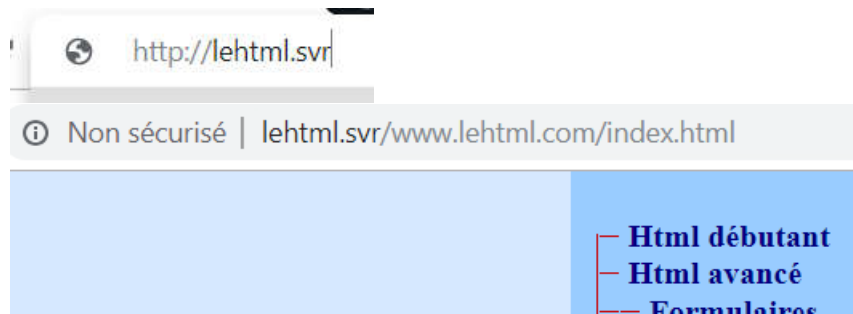
Obtenir les adresses des serveurs DNS automatiquement

Utiliser l'adresse de serveur DNS suivante :

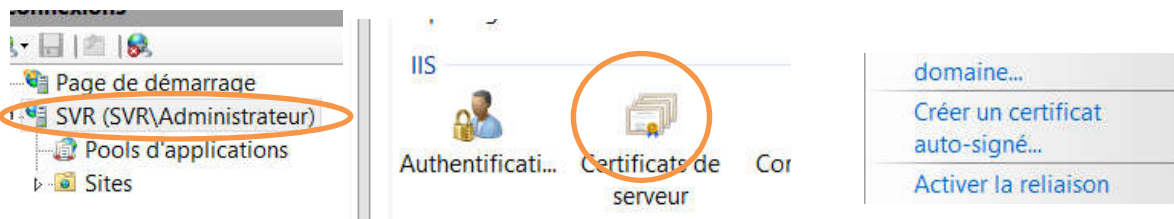
Serveur DNS préféré :

Serveur DNS auxiliaire :

Puis



Certificats

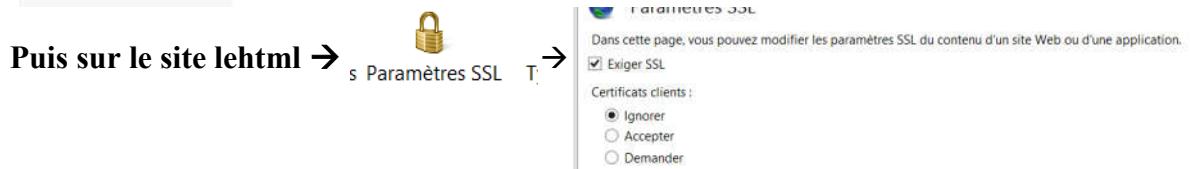


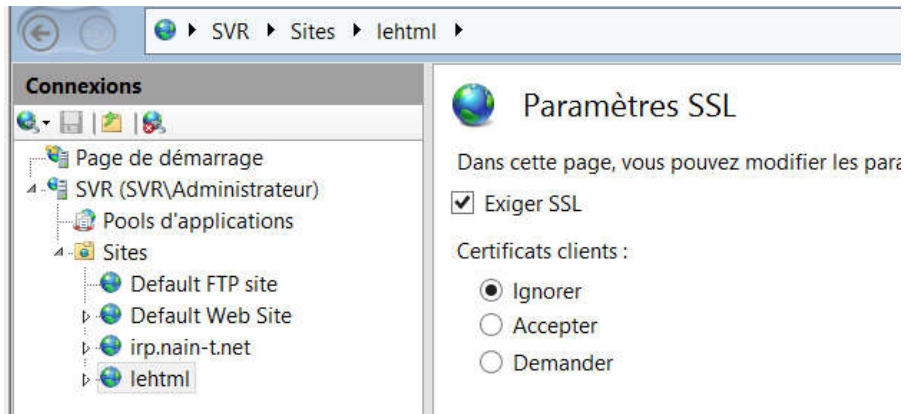
Créer un certificat auto-signé

Indiquer un nom convivial et hop

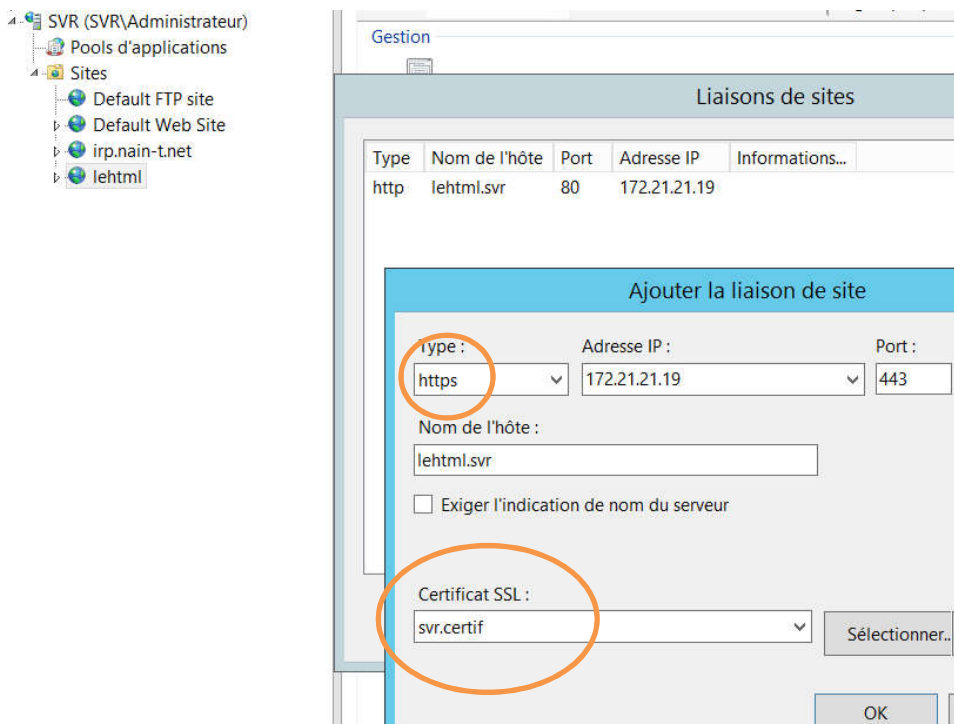
Filtrer : Afficher tout | Regrouper par : Aucun regroupement

Nom	Délivré à	Émis par	Date d'expirati...	Hachage du certificat	Magasin de ce...
svr.certif	svr	svr	28/11/2019 01...	3FDC7AFA3528C638D4...	Personal





Pour la liaison → indiquer le certificat en https



Sur windows 7 connexion 'en https'

