



*Plate-forme de cours sur l'administration systèmes
et réseau
pour les professionnels de l'informatique*

Vous êtes ici : [IT-Connect](#) » [Cours - Tutoriels](#) » [Administration Systèmes](#) » [Serveur Web](#) » [Microsoft IIS](#) » Intégration du PHP dans IIS 8

Intégration du PHP dans IIS 8

11 Mar 2013 Publié par Florian BURNEL 8 Comments



**ENFIN LA FIBRE
AVEC PLUS QUE LA FIBRE.**



Sommaire [.]

- I. Présentation
- II. Module CGI d'IIS
- III. Téléchargements
- IV. Extraction de PHP et installation de PHP Manager
- V. Enregistrement de PHP dans IIS :
- VI. Vérification :

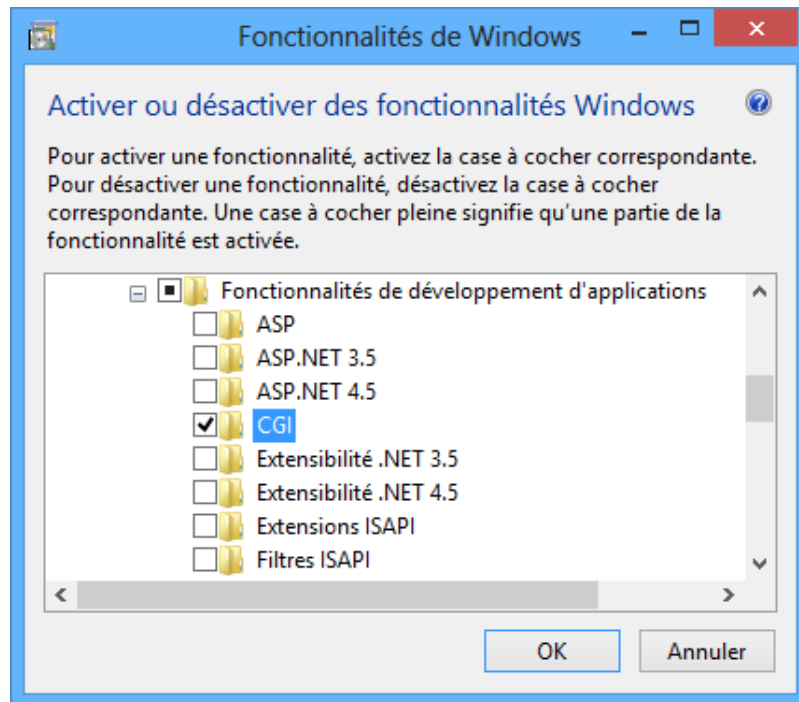
I. Présentation

Dans son installation d'origine la fonctionnalité IIS n'intègre pas la prise en charge du PHP, on peut donc uniquement utiliser des applications qui ne l'utilisent pas ou créer un site web statique, or, de nos jours les sites web sont dynamiques justement grâce au PHP et aux bases de données.

réalisation, j'utilise Windows 8 version Pro 64 bits et bien entendu la version 8.0 d'IIS.

II. Module CGI d'IIS



Avant de continuer dans ce tutoriel, assurez-vous d'avoir installé le module CGI pour IIS lors de l'installation. Sinon, faites-le en allant dans l'assistant de Windows qui d'activer ou de désactiver des fonctionnalités puis une fois que l'installation est faite, redémarrez.



III. Téléchargements

La première étape consiste à télécharger deux choses : La dernière version de PHP pour Windows et PHP Manager pour IIS qui permet de configurer le PHP directement depuis la console IIS.

Vous pouvez télécharger la dernière version de PHP pour Windows : [PHP \(5.4\)](#) – Ainsi que le PHP Manager : [PHP Manager 1.2](#)

 PHPManagerForIIS-1.2.0-x64.msi	19:04
713 Ko — codeplex.com	
 php-5.4.12-Win32-VC9-x86.zip	18:59
15,9 Mo — php.net	

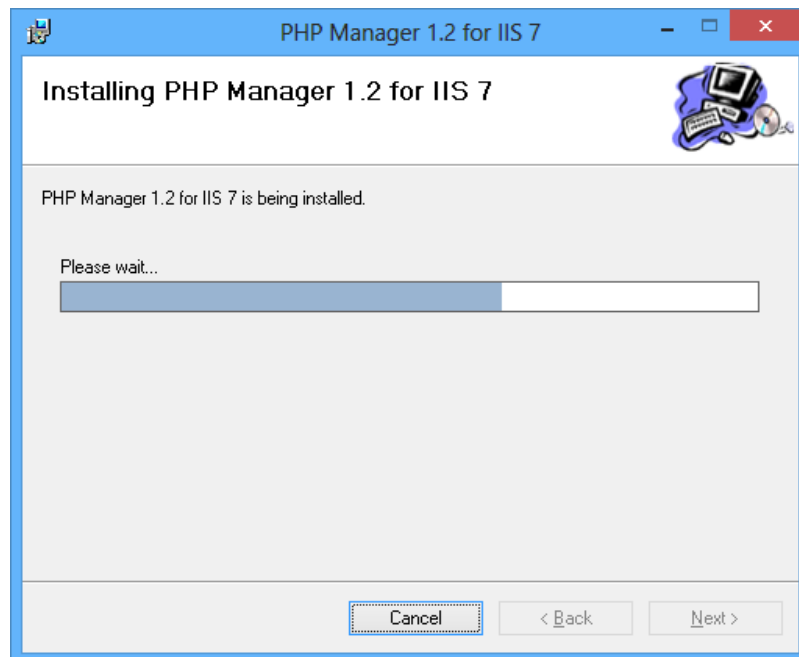
IV. Extraction de PHP et installation de PHP Manager

Ouvrez l'archive ZIP obtenue à la suite du téléchargement de PHP, puis décompressez le contenu dans le répertoire suivant : **C:\php**

Note : Créez le répertoire si besoin.

Nom	Modifié le	Type
dev	04/03/2013 19:06	Dossier de fichiers
ext	04/03/2013 19:06	Dossier de fichiers
extras	19/02/2013 22:54	Dossier de fichiers
glib-2.dll	04/03/2013 19:06	Extension de l'app...
gmodule-2.dll	04/03/2013 19:06	Extension de l'app...

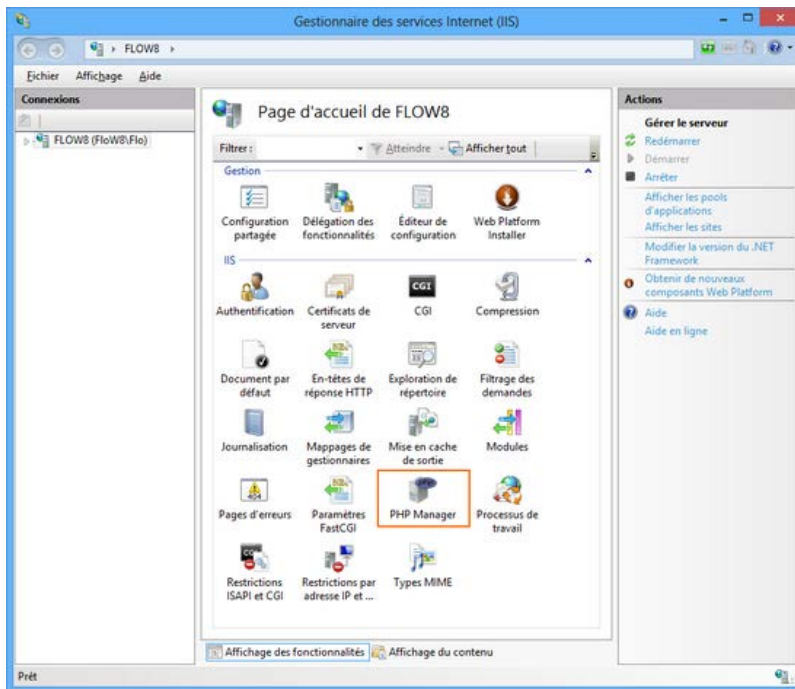
Ensuite, double cliquez sur le fichier obtenu suite au téléchargement de PHP Manager afin de l'installer. Une installation très simpliste, où il suffit de cliquer sur « **Next** » et d'accepter les conditions d'utilisation.



V. Enregistrement de PHP dans IIS :

Il est nécessaire d'enregistrer l'application PHP dans le serveur IIS, pour cela nous utiliseront notre PHP Manager fraîchement installé. Dans la console d'administration IIS, cliquez sur l'icône « **PHP Manager** ».

Remarque : Si vous n'avez pas cet icône, redémarrez le serveur IIS ou votre serveur complètement.



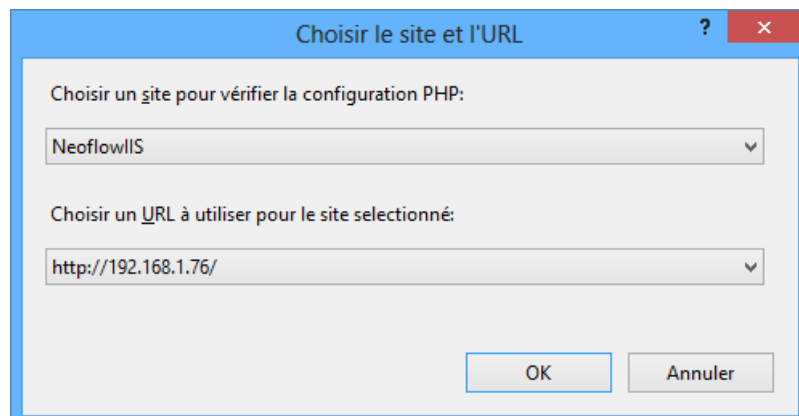
Une fois que vous êtes dans le gestionnaire PHP, cliquez sur « **Enregistrez une nouvelle version de PHP** » puis cliquez sur « ... » afin d'indiquer le chemin vers votre fichier « **php-cgi.exe** ». Ce dernier se trouve dans « **C:\php** » ce qui correspond au répertoire où nous avons décompressé l'archive de PHP. Pour finir, validez en cliquant sur « **OK** ».

Nom	Modifié le	Type
dev	04/03/2013 19:06	Dossier de fichiers
ext	04/03/2013 19:06	Dossier de fichiers
extras	04/03/2013 19:06	Dossier de fichiers
php php-cgi.exe	04/03/2013 19:06	Application

VI. Vérification :


Afin de vérifier que le PHP est correctement enregistré et fonctionnel au sein de notre serveur IIS, dans la section « **Configuration PHP** » cliquez sur « **Vérifier phpinfo()** » ce qui permet d'avoir un compte-rendu de PHP pour chacun de vos sites.

Indiquez un de vos sites et cliquez sur « **OK** ».




Vous devriez obtenir ce type de page si tout s'est correctement

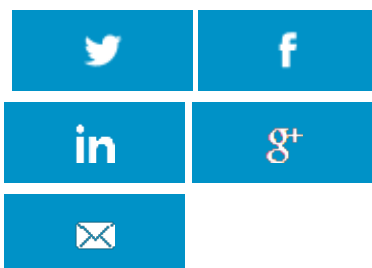
installé :

 résultat de phpinfo()

Récupérer le résultat de la fonction phpinfo() qui fournit des informations sur la configuration PHP. Ces informations peuvent être utilisées pour examiner et déboguer l'environnement PHP.

PHP Version 5.4.12 	
System	Windows NT FLOW8 6.2 build 9200 (Unknown Windows version Business Edition) i586
Build Date	Feb 19 2013 21:22:17

Voilà le tutoriel touche à sa fin, désormais vous pouvez profiter pleinement de PHP sur vos sites IIS. En cas de problème technique, publiez dans le forum.



A propos de l'auteur



Florian BURNEL

Co-Fondateur d'IT-Connect, je souhaite partager mes connaissances et expériences avec vous, et comme la veille techno' est importante je partage aussi

des actus.

 www.master2i.fr contact@master2i.fr

Solutions de sécurité agréées

 ENDPOINT PROTECTOR  gateprotect  WEBROOT SecureAnywhere

Vous aimerez aussi...



Installer IIS sous Windows Server 2008 R2



IIS 8.5 : Désactiver le protocole SSL 3.0



IIS 8.5 – Sécuriser son FTP avec un certificat SSL

8 Comments



Yoan Dit 3 years ago

(Reply)

n

Bonjour,

Merci pour ce tutoriel qui semble complet et qui explique ce que j'essaye de faire depuis quelques jours.

Hélas, je n'arrive pas à obtenir la même chose que toi lorsque je teste le phpinfo() à la fin.

A la place j'obtiens un gros :

« HTTP Error 500.0 – Internal Server Error
C:\php\php-cgi.exe – Le processus FastCGI s'est fermé de manière inattendue ».

J'essaye d'installer PHP sur une machine tournant sous Windows 8 et avec IIS 8. Dessus, je n'ai installé qu'un serveur d'appli WebDev (peut être la cause de mon désarroi) que je dois forcément conserver car je développe mon site en Webdev.

Aurais tu une idée qui pourrait m'aider ?



Floria Dit 3 years ago

(Reply)

n

Bonjour,

As-tu essayé de redémarrer le site dans IIS ? As-tu installé la partie CGI dans IIS (comme précisé dans le tuto) ?

Bon courage !



Yoan Dit 3 years ago

(Reply)

n

Je pense bien avoir bien configuré le phpmanager sur l'IIS :

Version PHP : 5.5.7

Executable PHP : C:\php\php-cgi.exe

Fichier de configuration : C:\php\php.ini

(il n'y était pas initialement mais j'ai fait une copie du php.ini-développement et j'ai suivis les recommandations de php manager pour modifier

certaines valeurs)
A part ça je n'ai rien fait d'autre. Peut-être ai-je oublié quelque chose ?



**Georges
Chris**

Dit 3 years ago

(Reply)

Bonjour et encore merci pour ses super tutos 😊
J'ai exactement le même problème que Yoann.
Je fais des tests pour peut-être passer à windows 2012 R2 (je suis sur de windows2008 r2 depuis 1 ans / 2 ans et me dit que ça pourrait être sympa de tester la version 2012).
Mon installation est de base avec IIS et CGI activé. J'ai installé la version 5.5.8 x64 de php (j'ai fait une installation via le Web Platform et c'est la même chose)
J'attends de pouvoir régler ce problème avant d'installer mysql et php myadmin.
Si je trouve je vous rapporte l'info 😊
Moi sympatoche windows2012



**Georges
Chris**

Dit 3 years ago

(Reply)

Voilà, problème réglé pour moi (pour le moment j'ai le phpinfo 😊)
j'ai suivi la solution proposée par b01:
<http://stackoverflow.com/questions/11992153/iis-7-5-php-failure-the-fastcgi-process-exited-unexpectedly>
La simple mise à jours vers l'update 3 a permis que ça fonctionne.
Voilà;)



Florian

Dit 3 years ago

(Reply)

Salut,
Merci pour le complément d'infos !
C'est cool !
A bientôt j'espère,
Florian

Laisser un commentaire

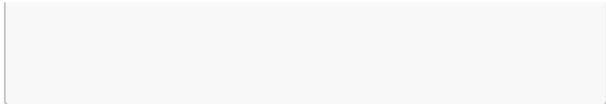
Votre adresse de messagerie ne sera pas publiée. Les champs obligatoires sont indiqués avec *

Commentaire

Nom *

Adresse de messagerie *

Site web



3190
Followers



1,051
Fans



S'inscrire
RSS

Voitures en libre-service
3 mois
d'abonnement gratuit



 **En direct de notre forum**

Autres • Re: Problème de configuration de postfix **03/10/2016** *tatave*

Windows Server • Re: Supervision **03/10/2016** *Quent-Un*

Autres • Re: Problème de configuration de postfix **03/10/2016** *Quent-Un*

Windows Server • Re: WSUS en workgroup **01/10/2016** *tatave*

Sécurité • Re: wifi **01/10/2016** *othmen*

Nos sites

IT-Connect - Administration systèmes & réseaux

Information-Security - Sécurité de l'information

IT-Connect

[A propos](#)

[Contact](#)

[Espace annonceurs](#)

[Offres d'emploi](#)

[Partenaires](#)

[Rejoignez-nous !](#)

[Soutenir IT-Connect](#)

Connectez-vous

Username

Password

Remember Me

[Register](#)

[Lost Password](#)

Blogroll

Blogmotion
Créer un site



Copyright © 2013 - 2015 IT-
Connect

